

# Boron dalam Kelapa Sawit



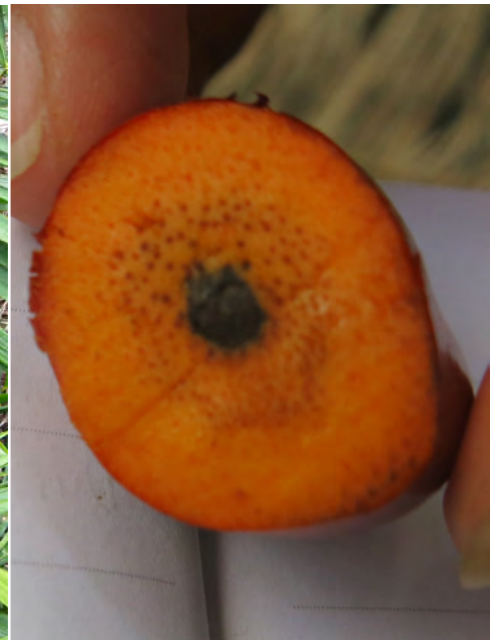
## Kekurangan boron



Daun Keriput



Kelapa Sawit Tidak Matang



Partenokarpi

### Boron dibutuhkan untuk:

- Mencegah “daun tulang ikan” (perkembangan sirip yang sangat kecil dan tipis)
- Mencegah “daun bengkok” (satu atau dua lipatan pada sirip dekat ujung)
- Menghilangkan garis putih pada daun
- Mencegah buah tanpa biji
- Pembentukan tandan buah segar yang memadai
- Peningkatan pertumbuhan akar

### Berapa banyak boron yang mencukupi?

Kelapa sawit menghilangkan jumlah boron yang signifikan dari tanah setiap tahun. Jumlah dosis untuk kelapa sawit muda dan matang tergantung pada tanah dan target panen. Selalu konsultasikan dengan ahli agronomi U.S. Borax untuk dosis yang tepat.



Pupuk boron yang memadai dan nutrisi seimbang menghasilkan set buah yang baik.

## Rekomendasi

Rekomendasi ini adalah untuk tanah dengan level boron yang sangat rendah (<0,02 ppm). Dosis aktual tergantung pada bahan tanam, jenis tanah, analisis daun/dedaunan, dan analisis tanah.

### Fertibor / Granubor dalam kelapa sawit

Umur kelapa sawit	6 bulan	1 tahun	1½ tahun	2 tahun	2½ tahun	3 tahun	3½ tahun atau lebih
g/kelapa sawit	25	½	' %	! žž	! " %	! %ž	. ! %žŁ" %ž/



\* 200-250 g per kelapa sawit per tahun jika produksi tahunan di atas 25 metrik ton per hektar per tahun atau terletak di daerah dengan curah hujan tinggi (>3.000 mm/tahun). Pemberian terpisah direkomendasikan untuk dosis di atas 250 g per kelapa sawit per tahun.

### Konsentrasi Solubor pada persemaian

13,6 g

100 L air

Pilihan pupuk boron Anda



Ideal untuk campuran kering untuk aplikasi pada tanah



Untuk aplikasi pada tanah terisolasi dan aplikasi tambahan suplemental



Produk fleksibel yang dapat terlarut sendiri dalam air, dalam pupuk cair, atau pestisida kemudian diaplikasikan ke tanah atau langsung ke kelapa sawit



RioTinto

agriculture.borax.com



2 dari 2 (10/2021)